

TEXT A FOTO MICHAL ČERNÝ  
PLÁNEK KATEŘINA ČERNÁ

ČESKÉ LOKALITY

# HOLETÍN LOM KAVČÍ

Panorama lomu, vlevo na skále vstupní molo



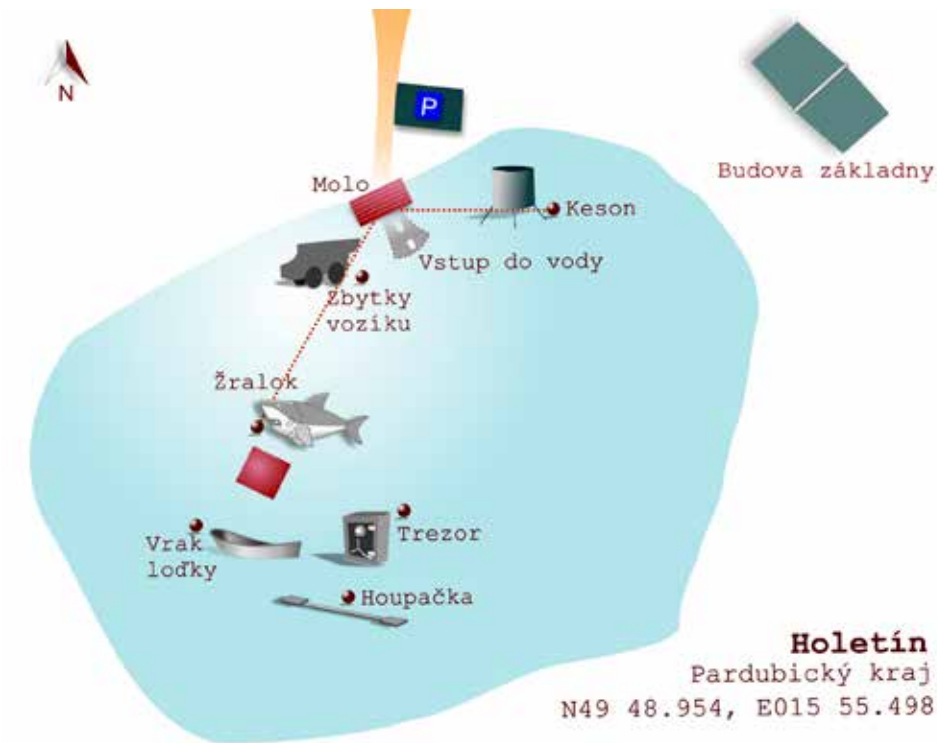
Z mola je díky schodům pohodlný vstup i výstup z vody

Moderní historie tohoto lomu se začala psát v roce 1936, kdy pan Holec z Kroměříže založil firmu na zpracování kamene, jelikož okolo Kroměříže nejsou prakticky žádné vhodné lokality k těžbě kamene, vyhlédl si právě tři lomy ve skoro dvě stě kilometrů vzdáleném Holetíně. V roce 1948 byl i tento lom spolu se všemi stavbami znárodněn a postupem času patřil pod několik národních podniků, které se věnovaly těžbě a zpracování kamene. K ukončení těžby došlo začátkem 60. let a lom se začal postupně zaplňovat vodou ze spodních pramenů. První průzkumné ponory se na tomto lomu uskutečnily v letech 1969–1970 a od roku 1971 se zde začalo s výstavbou potápěčského výcvikového centra pod hlavičkou Svazarmu. Po revoluci byly pozemky vráceny do rukou rodiny Holců a následně byla uzavřena smlouva o pronájmu s Klubem sportovních potápěčů Hradec Králové, který toto krásné potápěčské středisko spravuje dodnes.

**KRAJ:** Pardubický kraj  
**NEJBLIŽŠÍ MĚSTO:** Holetín, Hlinsko  
**GPS:** 49°48'55.77"S 15°55'29.22"V  
**TYP:** lom  
**MAXIMÁLNÍ HLOUBKA:** 23 m  
**PRŮMĚRNÁ VIDITELNOST DLE SP:** 4 m  
**NEJLEPŠÍ OBDOBÍ NA NÁVŠTĚVU:** celoročně  
**PROVOZOVATEL:** Klub sportovních potápěčů C-21 Hradec Králové  
**PROVOZNÍ DOBA ZÁKLADNY:** návštěva je možná pouze po předchozí telefonické domluvě  
**KONTAKT:** [www.potapecihk.cz](http://www.potapecihk.cz), Ing. Vladimír Drábek, tel. 602 618 858, [vrabek@atlas.cz](mailto:vrabek@atlas.cz)  
**CENÍK:** členové Svazu českých potápěčů zdarma (prokáží se logbookem se známkou SČP)  
**VSTUP:** Vstup do vody je možný pouze z jednoho místa, z uměle vytvořené plošiny několik desítek centimetrů nad hladinou lomu, ze které vedou do vody pohodlné schody.



Uvnitř kesonu je dostatek místa i pro více potápěčů



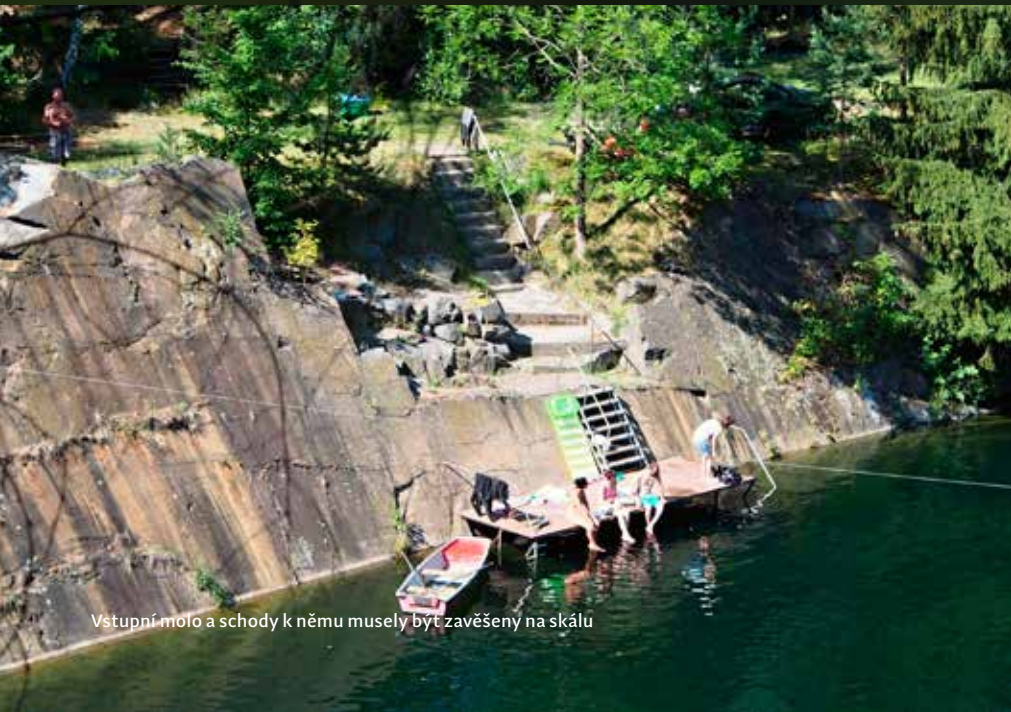




Na přídi potopené lodi je ze dřeva vyřezaná ryba



Umělý žralok s lidskou rukou v tlamě.



Vstupní mólo a schody k němu musely být zavěšeny na skálu

**PLNĚNÍ LAHVÍ:** ano; cena vzduch 8 Kč/litr; členové SČP 6 Kč/litr  
**PŮJČOVNA POTÁPĚČSKÉHO VYBAVENÍ:** ne  
**UBYTOVÁNÍ:** po předchozí domluvě je možné ubytování v budově klubu  
**PARKOVÁNÍ:** kousek od vody, zdarma  
**STRAVOVÁNÍ:** na lomu nefunguje žádné občerstvení, jídlo si však můžete přivést s sebou a využít zdejší plně vybavenou kuchyni nebo využít ohniště s roštem, či si přivést vlastní gril.

**PŘÍJEZD NA LOKALITU:** Pokud pojedete od Hlinska, tak na konci Hlinska odbočte doleva na Holetín, od této křižovatky to máte k odbočce na lom zhruba 5 kilometrů, odbočka k lomu je z tohoto směru doprava a poznávacím znamením, že už jste u té správné odbočky, je autobusová zastávka, která se nachází na druhé straně silnice. Z odbočky je to k bráně lomu asi 600 metrů po lesní cestě, po levé straně budete míjet další lom (Borovina), který však není vhodný k potápění.

**POPIS LOKALITY:** Tvar lomu je podobný oválu, stěny lomu jsou velmi kolmé a kromě jihozápadní stěny padají svisle ke dnu až do hloubky přibližně 18 metrů. Na délku má lom asi 75 metrů a na šířku zhruba 50 metrů, největší hloubku tu pak můžete najít zhruba uprostřed a to 23 metrů. Přímo pod vstupním molem najdete dvě výcvikové plošiny, první je přišroubována ke stěně v hloubce tři metrů a druhá v devíti metrech. Z této plošiny jsou také vyvázány dvě vodící linky. Ta, co vede jihozápadním směrem, vás zavede k velkému potopenému stromu, kousek od něho se pak vznášejí třímetrová maketa žraloka, kterému dokonce z tlamy kouká lidská ruka, tak se nelekněte. Pokud se vydáte po druhé lince, tak ta vás zavede k velkému kesonu, který byl vyroben z nerezové cisterny na mléko, vstup do kesonu je poměrně velký, takže se bez problémů protáhnete i s dvojčetem. Uvnitř jsou pak i lavičky na sezení a vejde se sem bez větších problémů šest potápěčů. Když sestoupíte pod výcvikovou platu až na dno, které je zde přibližně v 18 metrech, tak zde narazíte na zbytky několika důlních vozíků, jsou tu k vidění hlavně kolečka a podvozky. Dno je všude pokryto jemným černým sedimentem, který se velmi snadno víří, tak pozor na vyvážení a kopání ploutvemi. Pokud se odsud vydáte se stěnou po levé ruce, dorazíte po chvíli také ke kesonu, respektive u dna najdete ukotvené řetězy, které keson drží. V jihozápadní části lomu najdete jakousi kamennou lavičku v hloubce 8–10 metrů, na ní je umístěna většina uměle vytvořených atrakcí, najdete



V lomu můžete potkat hned několik velkých štik



Skibob najdete posazený na skalním výstupku kousek od potopené lodky





„Pokladnička“ s umístěnými drobnějšími artefakty



V potopených stromech se schovávají hejna menších ryb před dravci



Pod hladinou můžete narazit i na zbytky důlních vozíků



Budova základny

tu potopenou loď, houpačku, trezor, skibob i takzvanou „pokladničku“, což je velký kámen, na který potápěči umístili různé drobnější „poklady“. V této části lomu se také rády zdržují ryby, prohání se tu hlavně kapři a štiky, z menších ryb pak samozřejmě bělice a okouni, pokud však budete mít štěstí, můžete tu potkat i candáty, nebo jednoho ze dvou sumců. Když budete koukat pod kameny, tak můžete spatřit i raky či malé slávičky.

**ATRAKCE POD VODOU:** Velký keson pro několik potápěčů, výcvikové plošiny v hloubce 3 a 9 metrů, zbytky důlních vozíků, houpačka, potopená loď, trezor, skibob, umělý žralok, „pokladnička“ – kamenná lavice s menšími artefakty.

**PODVODNÍ FAUNA:** Okouni, bělice, kapři, štiky, candáti, sumci, amuři, tolstolobici, raci, slávičky.

**JINÉ ZAJÍMAVOSTI:** Nad jižní stěnou lomu stojí dodnes původní provozní budova lomu, v jejímž spodním patře byla původně kovárna a trafostanice. V patře je šatna a kancelář, po skončení těžby se z budovy stal rekreační objekt v soukromém vlastnictví a od roku 2004 se i tento objekt vrátil do vlastnictví rodiny Holců, kteří ho dnes využívají k soukromým účelům.

**DŮLEŽITÉ INFORMACE:** V kesonu není pravidelně měněný vzduch, proto zde dýchejte pouze ze své automatiky.

**NEJBLIŽŠÍ BAROKOMORA:** Pardubická nemocnice, Centrum hyperbarické medicíny, Kyjevská 44, Pardubice. ■

## PRODEJNÍ MÍSTA MAGAZÍNU BUDDY POTÁPĚNÍ

### ČESKO

#### BRNO

**DIRECT OCEAN**  
Smetanova 11, Brno  
tel. 541248515, info@directocean.cz  
Provoz: po-pá 10-12.30, 13-18



#### TRYGON BRNO

Sportovní 4, Brno  
(plavecký stadion za Lužánkami)  
tel. 541243872, info@trygonbrno.cz  
Provoz: po-pá 15-20, so 9-12



#### ČESKÉ BUDĚJOVICE

**KUBOUŠEK WATER SPORTS CZ**  
Lannova 92 (pasáž La Nova)  
České Budějovice  
tel. 601571087, kws.cb@kubousek.eu



#### HLUBOKÁ NAD VLTAVOU

**RELAX DIVE**  
Masarykova 972  
Hluboká nad Vltavou  
info@relaxbali.cz



#### HRADEC KRÁLOVÉ

**DIVECENTRUM CZ S.R.O**  
Nerudova 956  
Hradec Králové 2  
tel. 495260275, info@divecentrum.cz  
Provoz: po-pá 9-12, 13-17.30, so 9-12



#### JIHLAVA

**EUROPEAN DIVING SCHOOL S.R.O.**  
Stamicova 2a, Jihlava  
tel: 777122005, info@euds.cz  
Provoz: po-pá 12-17



#### LIBEREC

**NAUTICO**  
Hrdinů 140/2, Liberec  
tel. 777288100  
petr@nautico.cz  
Provoz: po-pá 9-18, so zavřeno



#### SNAKESUB

U Nisy 18, Liberec  
tel. 483510515  
info@snakesub.cz  
Provoz: po-pá 9-17, so zavřeno



#### NOVÁ PAKA

**LADISLAV MAXA**  
Blahoslavova 878, Nová Paka  
tel. 603575812, maxa.ladislav@seznam.cz

#### OSTRAVA

**IQ SUB – POTÁPĚČSKÁ TECHNIKA**  
Poděbradova 37, Ostrava  
tel. 602480808, iqsub@iqsub.cz  
Provoz: po-pá 9-17, so zavřeno



#### PLZEŇ

**KUBOUŠEK WATER SPORTS CZ**  
Koterovská 29, Plzeň  
tel. 602370732  
kws.plzen@kubousek.eu



#### PRAHA

**ALEA DIVERS – CENTRUM POTÁPĚNÍ**  
Kamýčká 10/131, Praha 6  
tel. 602522355, info@aleadivers.cz  
Provoz: nonstop – po předchozí domluvě



#### CRESSI

Sokolovská 377/141, Praha 8  
tel. 777680970, shop@cressi.cz  
Provoz: po-pá 10-19



#### DEEP'N'DOWN

Blahnickova 5, Praha 3  
tel. 222540391, shop@deepndown.cz  
Provoz: po-pá 10-18 (čt 10-19), so zavřeno



#### DIVERS-DIRECT

Čs. Armády 13, Praha 6  
tel. 222364074, info@divers.cz  
Provoz: po-pá 11-19, so 10-14



#### HAPPY DIVERS

Na Václavce 18, Praha 5  
tel. 251564098, info@happydivers.cz  
Provoz: po-pá 12-19



#### OLSON

Holešovičská tržnice – hala č. 16  
Bubenské náb. 306, Praha 7  
tel. 220805300, olson@olson.cz  
Provoz: po-pá 10-18, so 9-15  
Aquapark Čestlice, Pražská 138  
tel. 272680069, olson@olson.cz  
Provoz: po-ne 10-20



#### ORCA DIVING

Ledařská 433/9, Praha 4  
(u Barrandovského mostu)  
tel. 244468220, orca@orcadiving.cz  
Provoz: po-čt 10-18, pá 10-17



#### SNAKESUB

Pod Harfou 3, Praha 9  
tel. 739572442  
info@snakesub.cz  
Provoz: po-čt 9-18, pá 9-19



#### PROSETÍN

**TRITON SPORT**  
Mokrýšov 21, Prosetín  
tel. 603874766  
milos@triton-sport.cz  
Provoz: říjen-květen dle dohody  
červen-září od pátku do neděle



#### PŘEROV

**AQUAPRO POTÁPĚČSKÁ TECHNIKA**  
Za mlýnem 42, Přerov  
tel. 777933047  
dan.skrenek@volny.cz  
Provoz: po-pá 10-17, so+ne po dohodě



#### ROUDNICE NAD LABEM

**ATLANTIS CZ**  
Havlíčková 172  
Roudnice nad Labem  
tel. 416811469, atlantiscz@volny.cz  
Provoz: po-pá 9-17



#### TEPLICE

**POTÁPĚČSKÉ CENTRUM SEAMASTER**  
Masarykova 269/90, Teplice  
tel. 417533200,  
seamaster@seamaster.cz  
Provoz: po-pá 9-17, so 9-12



#### ŽDĀR NAD SÁZAVOU

**ES TRANS**  
Jungmannova 23  
Žďár nad Sázavou  
tel. 566651811, diving@estrans.cz  
www.estrans.cz



#### ZNOJMO

**TOPSPORT – VÁCLAV MODRÝ**  
Pražská 3798/2D, Znojmo  
tel. 603201986, 515243677  
topsport@volny.cz  
www.topsport.cz



### ČESKÉ POTÁPĚČSKÉ BÁZE

**LOM JESENNÝ – DIVING**  
Lom Jesenný, 512 12 Jesenný 42  
tel. 602433451, 602180020  
mdiving@seznam.cz

**LOM LEŠTINKA – IVANA A LUBOŠ BORŽIKOVI**  
Leštinka, Chrudim  
tel. 606630535, 723067577  
lubos@lestinkalom.cz

**LOM LEŠTINKA – PAVEL A MÍŠA POČEPIČTÍ**  
Leštinka, Chrudim  
tel. 776311813, info@lestinka.cz

**LOM RUMCHALPA – KLUB PINGUIN**  
Kumburský Újezd 88, Nová Paka  
tel. 606691509, 775766309  
rumchalpa@rumchalpa.cz

**SLOVĚNICKÝ MLÝN**  
Lišov, Horní Slověnice  
tel. +420 602 165 425 (pouze SMS)  
michaldoktor@email.cz

### SLOVENSKO – PRODEJ A PŘEDPLATNÉ

#### BRATISLAVA

**ACADEMIA AQUATICA**  
Mierova 246, Bratislava  
tel. +421 255 568 282  
info@academiaaquatica.sk  
Provoz: po 13-18, út-pá 10-12.30, 13-18

