

Pohled na lokalitu z parkoviště přes písčnou pláž

TEXT A FOTO MICHAL ČERNÝ
PLÁNEK KATEŘINA ČERNÁ

ČESKÉ LOKALITY

MÁRINKA

Podkrušnohoří je významnou hnědouhelnou páneví, kde se na mnoha místech uhlí stále těží a diskutuje se i o otevření nových dolů, nebo rozšiřování těch stávajících. Část těch, které již byly vytěženy, byly zatopeny a vzniklo tu množství vodních ploch, z nichž některé jsou vhodné k potápění. Nejznámější lokalitou je určitě Barbora, my se však podíváme na jeden méně

známý zatopený hnědouhelný důl s názvem Márinka. Před zatopením se tento důl jmenoval Marie a těžba na něm začala před 2. světovou válkou a ukončena byla v roce 1961, následně pak vytěžený důl sloužil jako skládka uhelného mouru a později byl zaplaven. V minulých letech zde byla vybudována písčná pláž a vodní plocha slouží k rekreačním účelům.

KRAJ: Ústecký kraj
NEJBLIŽÍ MĚSTO: Světec, Bílina
GPS: 50°34'30.13"S 13°48'11.37"E
TYP: zatopený povrchový důl
MAXIMÁLNÍ HLOUBKA: 22 m
PRŮMĚRNÁ VIDITELNOST DLE SP: 2 m
NEJLEPŠÍ OBDOBÍ NA NÁVŠTĚVU: jaro, podzim
PROVOZOVATEL: není
CENÍK: vstup zdarma

VSTUP: Vstupy do vody jsou zde vhodné ze dvou míst, podle toho zda je otevřená závora, pokud ano, je nejlepší jít do vody z písčné pláže, pokud ne, vpravo od ní je cesta, kterou se dá také dostat až k vodě

PLNĚNÍ LAHVÍ: ne

NEJBLIŽŠÍ PLNÍRNA: VS SČP BARBORA, čp. 184, Oldřichov u Duchcova, tel.: 602 481 648, cena vzduch 8 Kč/litr, cena nitrox 20 Kč/litr

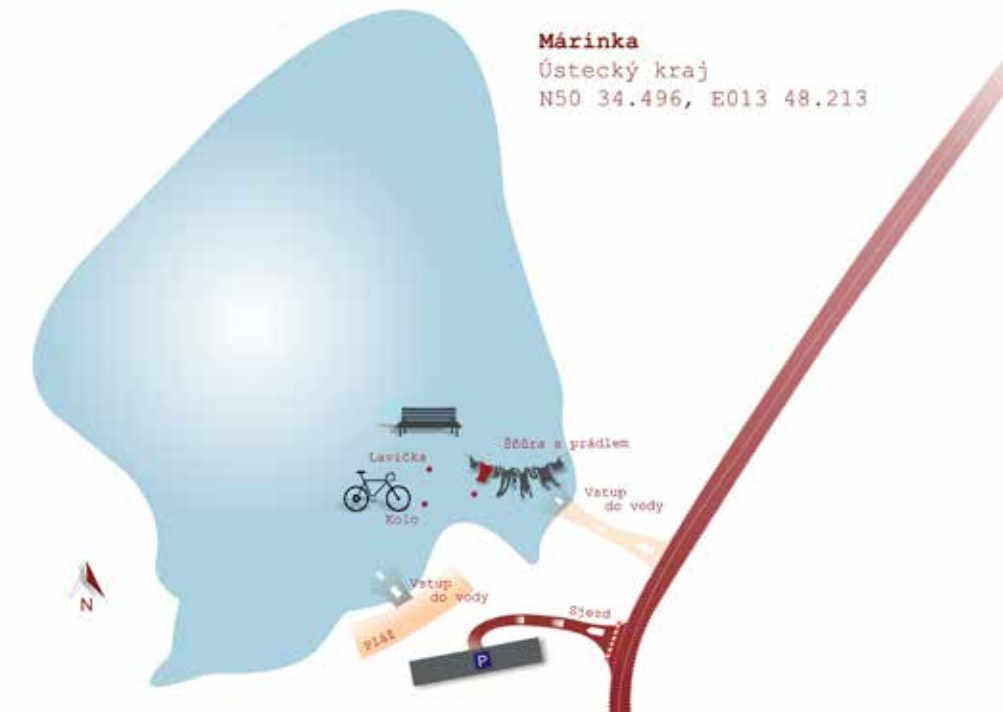
UBYTOVÁNÍ: ne

MOŽNOST PARKOVÁNÍ: ano, přímo u vstupů do vody, zdarma

STRAVOVÁNÍ: ne, lze využít restaurace v Bílině nebo v Teplicích

PŘÍJEZD NA LOKALITU: ze čtyřproudé silnice mezi Teplicemi a Bílinou odbočte na Hostomice a z nich pak pokračujte na Světec, z hlavní silnice však neodbočujte doleva do obce, ale pokračujte rovně, po cca 500 metrech těsně před levotočivou zatáčkou máte po pravé straně vodní plochu

POPIS LOKALITY: Vodní plocha má tvar podobný čtverci, strany jsou dlouhé cca 200 až 250 metrů. Pokud se zanoříte z pláže a poplavete lehce doprava, narazíte po chvíli v hloubce cca. pěti metrů na jízdní kolo, poblíž najdete také lavičku a drobné atrakce jako například „truhlu s pokladem“. Když budete plavat dál na východ, uvidíte mezi dvěma keři nataženou prádelní šňůru, na které se „suší“ prádlo. Dál v zátoce jsou pak různé díly ze starých aut. Pokud chcete koukat po rybách, rozhodně nechoďte do hloubky, tam nic zajímavého není, podél břehů v malé hloubce však potkáte množství ryb. Třeba v jihozápadním rohu je několik padlých stromů, ve kterých skoro vždy narazíte na několik štik. Pokud budete mít trochu štěstí, můžete potkat i úhoře, slunečnice



Tohle prádlo asi jen tak neuschne



Štika připravená k útoku na malé bělice



Po Alfě Romeo tu zbyla už jen přední maska



Slávičky se usazují na každém pevném podkladu



nebo sumce, rozhodně ale narazíte na slávičky, ty jsou usazené prakticky na každém pevném podkladu.

ATRAKCE POD VODOU: jízdní kolo, lavička, truhla s „pokladem“, šňůra s prádlem, části aut

PODVODNÍ FAUNA: okouni, bělice, kapři, štiky, sumci, úhoři, slunečnice, slávičky

JINÉ ZAJÍMAVOSTI: několik let zde pod vodou byla také Alfa Romeo, v roce 2014 to však zjistila Policie ČR a auto za velké mediální pozornosti vylovili, na internetu k tomu najdete spoustu videí a článků

DŮLEŽITÉ INFORMACE: pokud je závora na písčnou pláž uzavřena, nesnažte se ji objet nebo poničením otevřít, ale raději využijte druhého vstupu do vody

NEJBLIŽŠÍ BAROKOMORA: Ambulance hyperbarické oxygenoterapie nemocnice v Mostě, J. E. Purkyně 270/5, Most

Malý úhoř se ukrývá mezi kameny



Truhla s pokladem se nachází kousek od kola



Pokud je závora otevřená, dá se zaparkovat prakticky až u vody



Pohled na lom od vstupu do vody



ČESKÉ LOKALITY

TEXT A FOTO MICHAL ČERNÝ
PLÁNEK KATEŘINA ČERNÁ

JÍLOVÉ U DRŽKOVA

Již od poloviny 19. století se na území obce Jílové u Držkova těžila břidlice, ta se používala hlavně na pokrývání střech a obklady. Bylo zde několik lomů a na většině z nich skončila těžba krátce po 2. světové válce. Jedná se ale vlastně o dočasné pozastavení těžby a i v dnešní době existují záměry investorů na obnovení těžby. Proti tomu je však obec, jelikož lomy se nacházejí v těsném sousedství obytné zástavby. Snad tedy těžba nebude obnovena a my se zde budeme moci nadále potápět.

KRAJ: Liberecký kraj

NEJBLIŽŠÍ MĚSTO: Jílové u Držkova, Držkov

GPS: 50°40'8.72"S 15°17'23.04"E

TYP: lom

MAXIMÁLNÍ HLOUBKA: 6 m

PRŮMĚRNÁ VIDITELNOST DLE SP: 1 m

NEJLEPŠÍ OBDOBÍ NA NÁVŠTĚVU: podzim, jaro

PROVOZOVATEL: není

PROVOZNÍ DOBA ZÁKLADNY: není

CENÍK: vstup zdarma

VSTUP: Vstup je pozvolný z malé „pláže“, před ní je travnatá plocha vhodná na nastrojení.

PLNĚNÍ LAHVÍ: ne

PŮJČOVNA POTÁPĚČSKÉHO VYBAVENÍ: ne

NEJBLIŽŠÍ PLNÍRNA: Potápěčská základna Diving Jesenný, Jesenný 42, tel.: Zdeněk 602 433 451, Slávek 602 180 020, cena vzduch 7 Kč/litr, lze využít kompletního zázemí základny včetně půjčovny potápěčského vybavení, občerstvení a ubytování.

MOŽNOST PARKOVÁNÍ: ano, u silnice asi 30 metrů od vody, zdarma

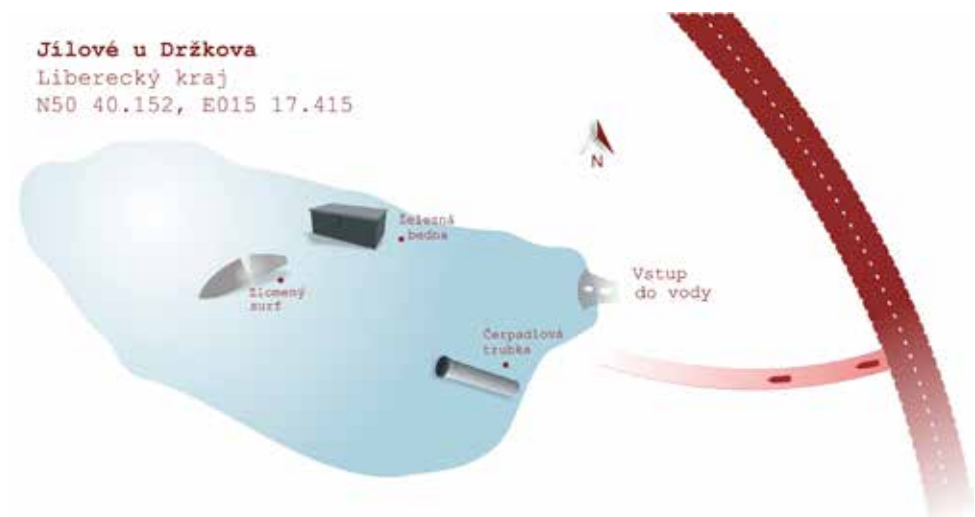
STRAVOVÁNÍ: ne, možno využít občerstvení na potápěčské základně Diving Jesenný, vzdálenost cca 8 km, nebo restaurace v Držkově

PŘÍJEZD NA LOKALITU: pojedete po silnici E65 ze Železného Brodu směrem na Tanvald, asi půl kilometru před obcí Držkov odbočte doprava

Nepůvodní rak pruhovaný, pozor na jeho přenos na jiné lokality



Jílové u Držkova
Liberecký kraj
N50 40.152, E015 17.415



na obec Jílové. Projedte celou obcí a u cedule konec obce zaparkujte u kraje silnice. Podél plotu posledního domu v obci vede pěšina přímo k lomu.

POPIS LOKALITY: Jedná se o malý lom v poměrně klidném prostředí, tedy mimo léta, kdy je zde spousta koupačů, kteří využívají severní stěny ke skákání do vody. Hned vlevo od vstupu najdete nejhlubší místo lomu – bývalou čerpací jímku. Těsně pod hladinou je zde i zbytek trubky, kterou se čerpala voda pryč z lomu. V rákosí okolo vstupu se pak rády schovávají štiky. Zhruba uprostřed severní stěny můžete najít velkou železnou bednu a u ní zbytky elektrorozvodné desky (pojistky a jističe). Na dně v prostředku lomu pak najdete například rozlomený surf nebo školní židle. Hojně se zde vyskytuje

nepůvodní invazivní druh raka – rak pruhovaný. Je však potřeba se pozorně koukat, jelikož jejich tmavá těla velmi splývají s břidlicovým podkladem. Rozhodně dávejte pozor na přenos tohoto druhu raka na jiné lokality, kde by mohl způsobit vyhubení původních druhů, výstroj je potřeba nechat důkladně vyschnout.

ATRAKCE POD VODOU: železná bedna, rozlomený surf, trubka čerpadla

PODVODNÍ FAUNA: okouni, štiky, karasi, raci, škeble; na jaře pak spousta žab

JINÉ ZAJÍMAVOSTI: V okolí je několik dalších zatopených lomů, přístup k nim je však komplikovaný a voda v nich většinou špatná.

DŮLEŽITÉ INFORMACE: Pokud budete chtít návštěvu této lokality spojit s potápěním na lomu v Jesenném, navštivte nejdříve Jesenný a pak teprve Jílové. To aby nedošlo k nechtěnému přenosu invazivního raka pruhovaného, jehož jikry se mohou přenést dokonce i na potápěčské výstroji.

NEJBLIŽŠÍ BAROKOMORA: Gerontocentrum – Rehabilitační ústav, Husitská 352, Hostinné

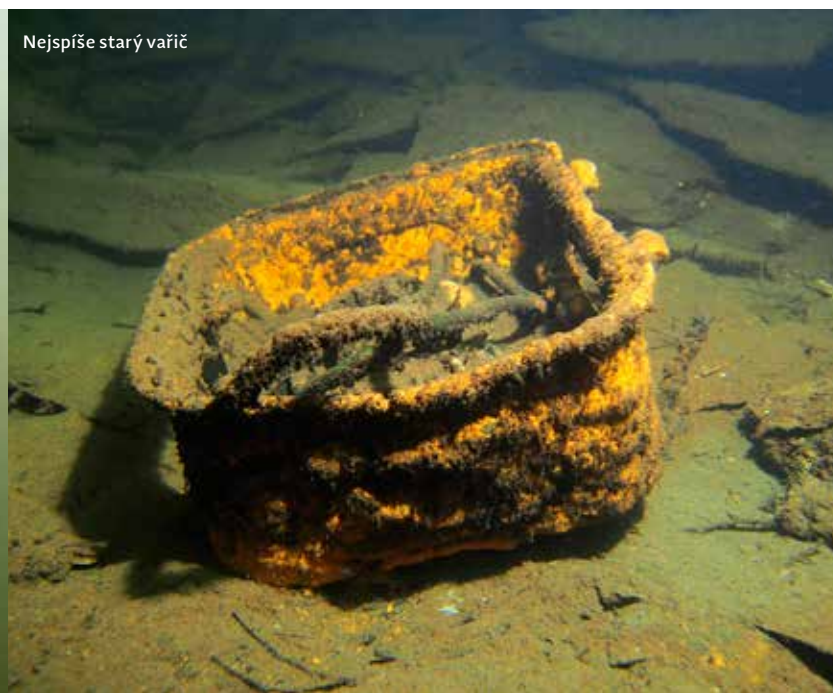


Umyvadlo najdete při severní stěně lomu kousek od plechové bedny

Trubka čerpadla



Nejspíše starý vaříč



Zazimovaný karas na dně lomu



Detail škeble



Testovali jsme za vás – recenze kamery s exotickým názvem

Xiaomi Yi Sport pod vodu



Výrazná bílá malá lehká sympatická kamera s pouzdrům pod vodu do 40 m (poznatek redaktora: pouzdro není součástí základního balení) vás ohromí nejen svým osobitým designem. Kamera je vyrobena ze špičkového materiálu a speciálních plastů, odolných vůči oškrábání, mechanickému poškození, je bytelná a nárázuvzdorná (lze ještě zlepšit využitím ochranného silikonového pouzdra), a díky zvolenému materiálu z polykarbonátu odolná vůči extrémním teplotám. Kameru jsme měli možnost otestovat při potápění na vracích v Chorvatsku.

Širokoúhlá, vysokorychlostní sportovní kamera **Xiaomi Yi Sport s rozlišením 16 Mpx** (4 608×3 456 px) s mimořádně širokoúhlým objektivem s pohledem 155° a ohniskem F/2.8 **natáčí ve FullHD kvalitě** a ohromí své

uživatelé 60 snímky za sekundu i při takto vysokém rozlišení. Kamera nabízí mnoho videorežimů (sportovní, denní, vysokorychlostní, rychlý). Záznam videa dostáváte ve formátu MP4 s HD kódováním H.264. Kamera pracuje a je kompatibilní se všemi telefony s operačním systémem Android a iOS. Ke kameře se snadno připojíte přes WiFi Direct (bez nutnosti používat router) s dosahem až 100 metrů anebo Bluetooth 4.0. Můžete přenášet aktuální obraz z kamery přímo do telefonu a rovnou sdílet fotky nebo videa na sociálních sítích. Kamera je ovládána mobilní aplikací. **Je osazena snímačem obrazu SONY Exmor R CMOS**, který se může pochlubit vysokou citlivostí a nízkou úrovní šumu i za zhoršených světelných podmínek. Do kamery si pořídte určitě kvalitní paměťovou kartu s velkou rychlostí záznamu a ukládání, nejrychlejší je třídy 10 o maximální velikosti 64GB. Kamera je vybavena objektivem vyšší třídy, tzv. asférickým objektivem, který zvládne korigovat různé optické vady. Objektiv snímá **zorné pole o mimořádném rozsahu 155°**. Implementovaný obrazový snímač od SONY využívá technologie snímání obrazu s přisvětlením bez využití klasických osvětlovacích diod. Do čočky proniká více světla, čímž se docílí jasnějších záběrů

v horších světelných podmínkách. Kamera Yi Sport disponuje světelností F/2.8, jedná se o velmi kvalitní údaj u objektivů se zoomem. Aplikace informuje o stavu baterie jak mobilního zařízení, tak i kamery. Máte tak procentuální přehled o aktuálním nabití. Orientační nabití kamery lze rozpoznat i ze signalizačních identifikačních diod různých barev světla kolem zapínacího tlačítka na kameře. V kameře je plně vyměnitelná lithium-iontová baterie od Panasonic, vhodná do el. zařízení s nízkou spotřebou a kapacitou 1100 mAh, nabízí poměrně dlouhou životnost. Rozměry 60,4×42×21,2 mm a hmotnost 72 gramů.

Poměr ceny a výkonu je hlavním lákadlem této čínské multifunkční krásky s exotickým názvem **Xiaomi Yi Sport**, kterou **pořídíte za 2490 Kč**.

Při objednávce na www.BERVKO.cz použijte kód BUDDY a dostanete slevu 100 Kč. Více informací o této kameře na www.BERVKO.cz

