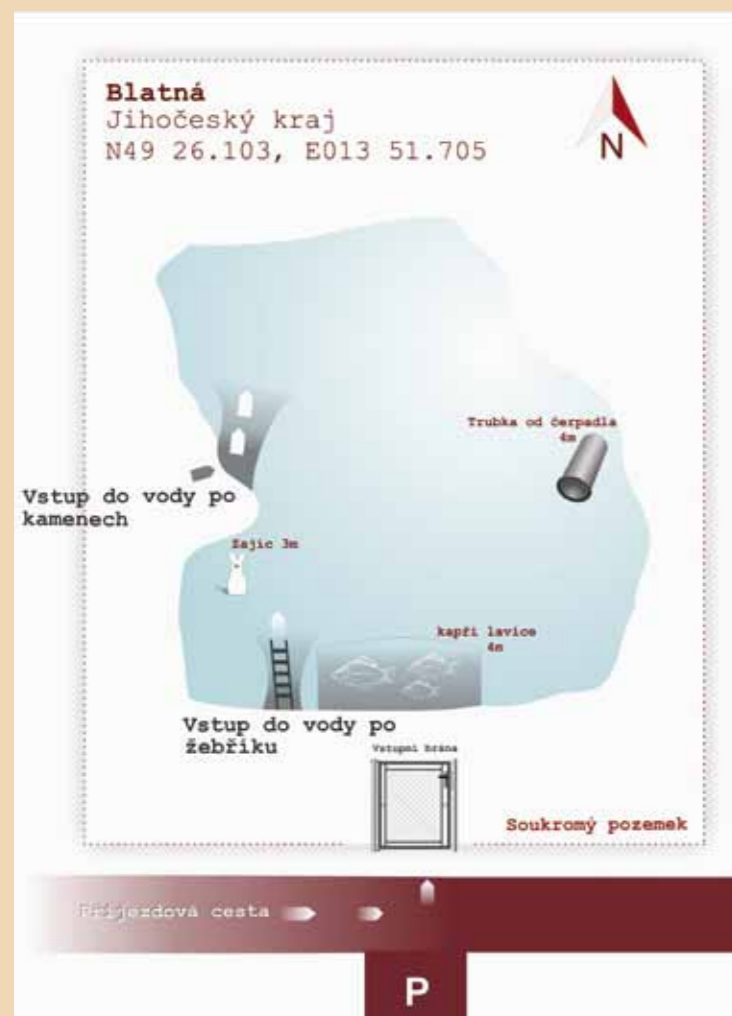


BLATNÁ

TEXT A FOTO **MICHAL ČERNÝ**

AUTOR PLÁNKU **KATEŘINA ČERNÁ**



Kraj: Jihočeský kraj

Nejblíže město: Blatná, Řečice

GPS: 49°26'6.19"S 13°51'42.37"V

Jihočeská Blatná je známá hlavně díky sladkovodním rybám, hlavně chovu kaprů. Kapry však nenajdeme pouze v rybníkách, ale i v tomto lomu a to dokonce ochočené. Kdy v lomu těžba začala, si už nikdo nepamatuje, ukončena byla někdy okolo 2. světové války, lom je tedy zatopen cca 70 let. V roce 2003 lom zakoupila parta osmi lidí a od té doby se zde pořádají kurzy a další potápěčské aktivity.



Celkový pohled na lom ze strany od vstupní brány



Přírodní vstup do vody po kamenech

V těsném sousedství je další lom, který je střídavě zatápěn, čerpán a těžen. V budoucnu zde tedy nejspíše bude další zajímavá lokalita. Nyní můžete v blízkém okolí navštívit lomy Mačkov a Paštiky.

Typ: lom

Maximální hloubka: 23 m

Průměrná viditelnost dle SP: 2 m

Nejlepší období na návštěvu:

Srpen až říjen, kdy je lom plný sladkovodních medúzek.

Provozní doba základny: Po telefonické dohodě.

Kontakt: Daniel Hofman, tel.: 774 961 805, e-mail: hofdan@seznam.cz

Vstup: Kousek od vstupní brány v jižní části lomu je první vstup do vody po železném žebříku. Druhý přírodní vstup do vody po kamenech se nachází na výklenku v západní části lomu. Zde je i více místa pro nastrojení výstroje.

Plnění lahví: Kompresor mají potápěči

umístěný ve Strakonících, přímo na místě není žádné zázemí, cena 8,- Kč/litr.

Půjčovna potápěčského vybavení:

Po předchozí telefonické domluvě je možno zapůjčit lahve a další potápěčské vybavení.

Ubytování: Ne

Možnost parkování: Ano, před bránou lomu u cesty, zdarma.

Stravování: Ne, lze využít restaurace v Blatné.



Umělý zajíc



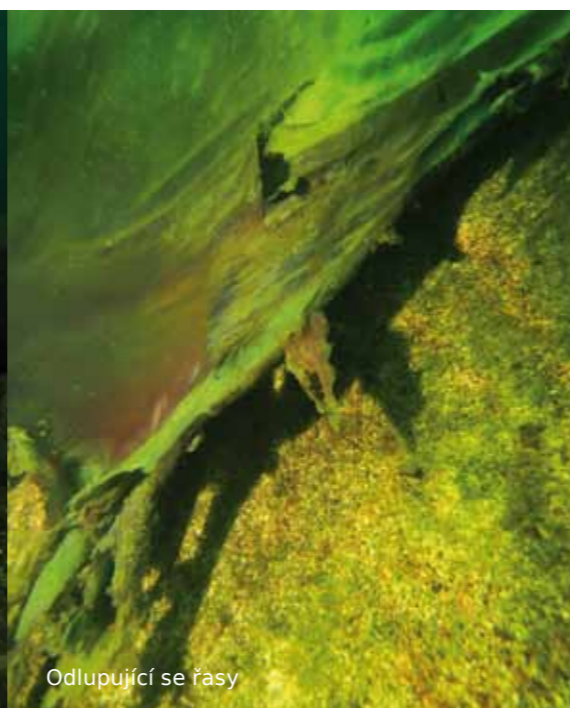
Kapř „ochočený“



Trubka čerpadla



Starý izolátor



Odlupující se řasy

Příjezd na lokalitu: Z Blatné jedte po hlavní silnici E49 směrem na Plzeň, projedete lesem a u čerpací stanice zahnete doprava, po cca 600 metrech odbočíte na křižovatce ve tvaru T doleva pod železniční viadukt, držte se vlevo, kde objednete velké silo, cca 400 metrů za silem odbočka doprava přes louku k nějakému firemnímu areálu, těsně před ním je lom po levé straně.

Popis lokality: Jedná se o menší lom o rozměrech cca 84 x 46 metrů, lom má sice maximální hloubku 23 metrů, ale od deseti metrů není vidět prakticky nic, a voda je cítit sirovodíkem. V lomu nečekejte prakticky žádné uměle vytvořené atrakce, za to je lom velmi slušně zarybněn. V jižní části lomu najdete v hloubce čtyř metrů velkou kamennou lavici, na kterou si zvykli místní kapři chodit na svačinku od potápěčů. Rozhodně si s sebou tedy vezměte pár rohlíčků, kapři vám je budou jíst prakticky z ruky. Již šestým rokem se tu od poloviny srpna do poloviny října vyskytují sladkovodní medúzky a v posledních letech je jich opravdu hodně. Pokud chcete, můžete si jich pár nacytat i domů. Velmi zajímavé jsou také kolmé stěny lomu, které jsou porostlé souvislou vrstvou řas, která se postupně ze skal odlupuje jak stará tapeta.

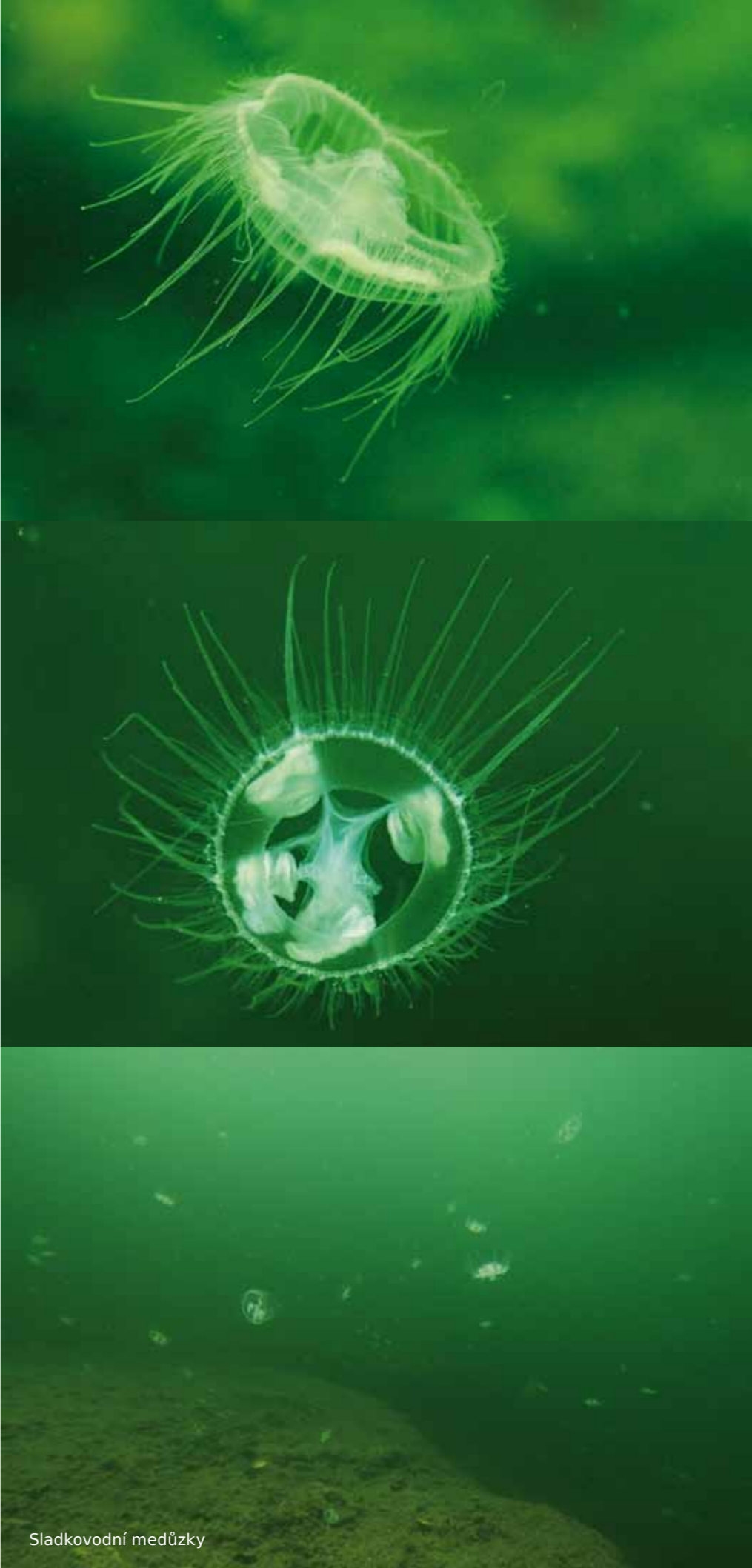
Atrakce pod vodou: Hlavní atrakcí jsou ochočení kapři, kteří vám budou jíst rohlíčky prakticky z ruky; z umělých atrakcí najdeme pod vodou jen plastovou maketu zajíce a staré čerpadlo.

Podvodní fauna: Kapři (ochočení), štiky, sumci, tolstolobici, amuři, jeseteři, okouni, bělice, škeble, slávičky, sladkovodní medúzky.

Jiné zajímavosti: Na přelomu léta a podzimu se v lomu vyskytují sladkovodní medúzky a to více než v hojném počtu, toto období je pro návštěvu lomu určitě nejzajímavější.

Důležité informace: Lom je v soukromém vlastnictví a je celý oplocen, vstup je možný pouze po předchozí telefonické domluvě s Danielem Hofmanem.

Nejbližší barokomora: Fakultní nemocnice Plzeň, Eduarda Beneše 13, Plzeň - Bory



Sladkovodní medúzky